



正裕猪场的非瘟防控措施

烟台市正裕种猪有限公司

何超





项目介绍

- ◆ 公司：烟台市正裕种猪有限公司
- ◆ 地址：烟台招远市
- ◆ 母猪：800头祖代母猪
- ◆ 品种：加系
- ◆ 产能：年提供祖代、父母代母猪6000头





目录

- 限制人员流动
- 控制车辆流动
- 监管物品流动
- 出猪路线





人员

外部人员：

拒绝见面、拒绝靠近、拒收资料。





• 休班人员：

- 1、场外洗澡、更换工作服，行李打包密封。
- 2、到达隔离区洗澡，更换工作服隔离2天三夜，
- 3、第三次洗澡，更换工作服进入生产区。

2019年2月1日正式封闭管理。



人员服装区别管理



- 隔离区



030高筒

实 测 筒 高	39码	35cm
	40码	35.5cm
	41码	36cm
	42码	36.5cm
	43码	37cm
	44码	37.5cm





- 生活区





• 生产区



030高筒

实 测 筒 高	39码	35cm
	40码	35.5cm
	41码	36cm
	42码	36.5cm
	43码	37cm
	44码	37.5cm





• 销售区



030高筒

实 测 筒 高	39码	35cm
	40码	35.5cm
	41码	36cm
	42码	36.5cm
	43码	37cm
	44码	37.5cm





三道防线

- 第一道防线：后勤、财务搬离猪场，所有与猪场有关的，都要经过入场前的第一遍消毒。
- 第二道防线：专职消毒人员看好大门和围墙。
- 第三道防线：场长监督做好入场的第三遍消毒。



车流



- 饲料车
- 拉猪车：
 - 中转拉猪车
 - 外部拉猪车
- 内部车辆





- 饲料车：猪场专一的饲料车，不允许到别的猪场送料，饲料车必须盖篷布



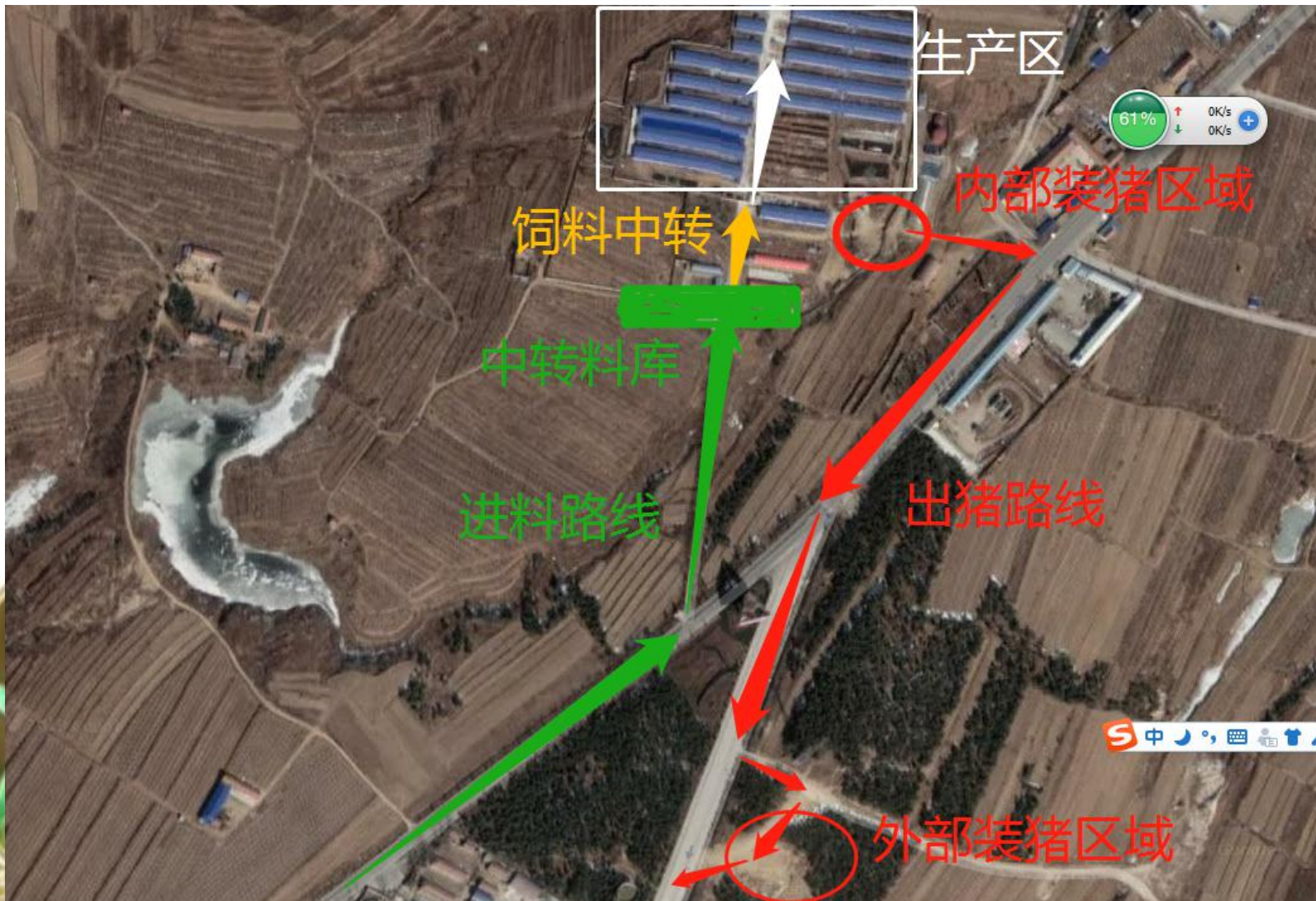


饲料车消毒流程

- 1、离猪场3公里的位置作为第一消毒点，过硫酸氢钾消毒液洗车、消毒，等待半小时。
- 2、进入猪场200米的位置第二消毒点，司机下车扯下篷布，戊二醛洗车消毒，等待半小时。
- 3、进入猪场门外的饲料中转料库，卸料全程司机严禁开窗和下车，卸完饲料，猪场工作人员关车门，车辆离场，马上消毒本区域。



进料和出猪线路图



拉猪车



- 中转车：内部车辆将猪从内部装猪台转移到离猪场1公里以外的外部装猪台，
 - 拉猪车：猪场租赁，猪场自己找司机
- 1、拉猪车把猪送到龙大屠宰场，屠宰场冲洗干净，司机开回招远市区（离猪场10公里），
 - 2、猪场后勤人员第一遍过硫酸氢钾消毒液洗车消毒，司机擦洗驾驶室，
 - 3、空车3天，下次拉猪前PCR检测，
 - 4、在装猪台3公里的位置第二遍过硫酸氢钾消毒液洗车消毒，半小时后进入外部装猪台区域。
- 司机每次拉猪前都要换干净的衣服和鞋子，



装猪人员分工

- 生产区人员：把猪赶上内部装猪台地磅，马上返回
- 隔离区人员：负责把猪装上中转车，中转车回场100米处洗车消毒
- 后勤人员：负责外部装猪台装车，中转车离开时洗车消毒，开检疫、装猪结束后严禁回猪场，将水鞋和工作服脱下装袋封口，带到猪场外面5公里处的办公室，用消毒药浸泡24小时，再用洗衣机清洗。



物流

- 1、后勤人员将采购的物品、厂家发的兽药、疫苗等，在离场5公里外的办公室拆箱、第一次消毒，送到猪场200米处的路口返回，
- 2、隔离区人员接货后第二遍消毒或者熏蒸，
- 3、隔离人员送到猪场门口，生产区人员将物料转移到中转库房。



饲料

在中转料库存放**21**天后才能转移到内部料库使用。



生产区管理

- 1、各车间严禁串舍，
- 2、员工进出猪舍都要更换工作服和水鞋
- 3、防鸟、灭鼠

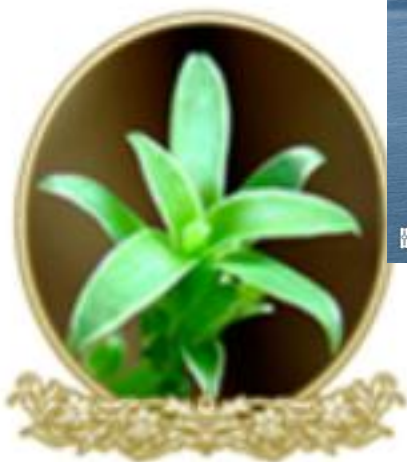


抗击非瘟、全员行动



昵图网 www.nipic.com

By:lijianqiang2 No.20120702173554888000





联系方式:

何超

13562590260



何超 烟台正裕种猪公司

山东 烟台



扫一扫上面的二维码图案，加我微信